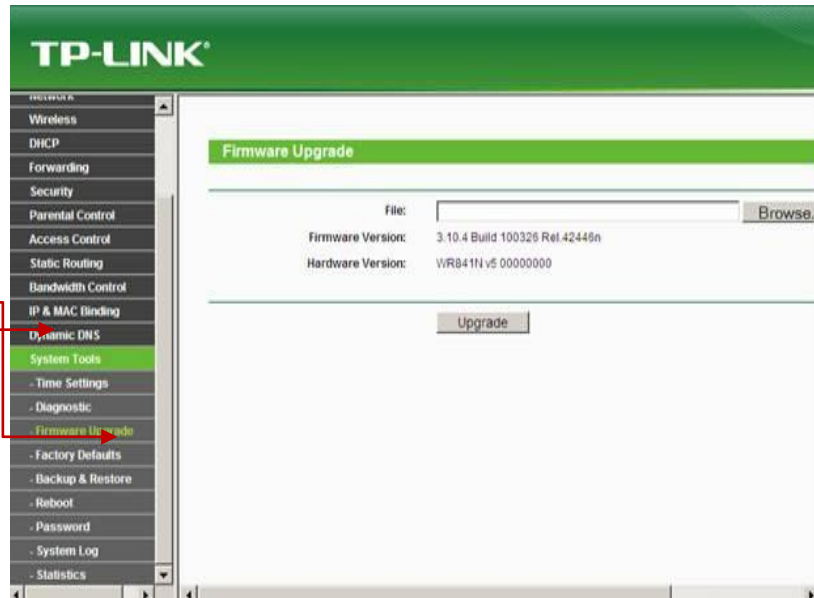


## שדרוג גרסת קשחה לנתב אלחוטי מדגם TL-WR841N של חברת TP-LINK

היעזר בהנחיות שלפניך כדי שתוכל לבצע את תהליך השדרוג בקלות ובמהירות.

- ❑ עליך לעדכן את גרסת הנתב לגרסה wr841\_l2tp\_fix\_0326. מומלץ לשמור את קובץ הגרסה על שולחן העבודה שלך.
- ❑ היכנס לממשק הניהול של הנתב בכתובת 192.168.1.1, ועדכן את הגרסה.
- ❑ הקש את שם המשתמש ואת הססמה והתחבר.
- ❑ בחר ב-System Tools בסרגל השמאלי, ולאחר מכן בחר ב-Firmware Upgrade.



- ❑ לחץ על Browse כדי לבחור בנתיב שהקובץ נמצא בו. בחר בקובץ ששמרת בסעיף הראשון ולחץ על Upgrade.

שים לב, במהלך שדרוג הגרסה אסור לנתק את כבל הרשת או את כבל החשמל או להפריע לפעולת השדרוג. ניתוק הכבלים יגרום לנזק בלתי הפיך לנתב. שדרוג הגרסה ימשך דקות אחדות, ורק לאחר שיסתיים התהליך אפשר לשוב ולגלוש.